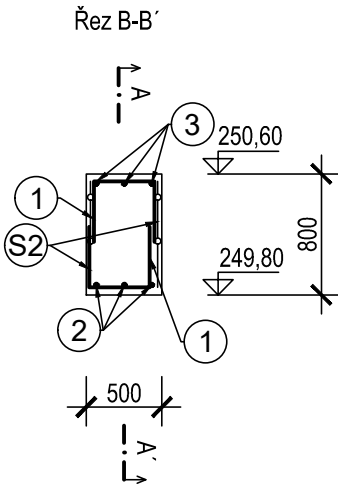
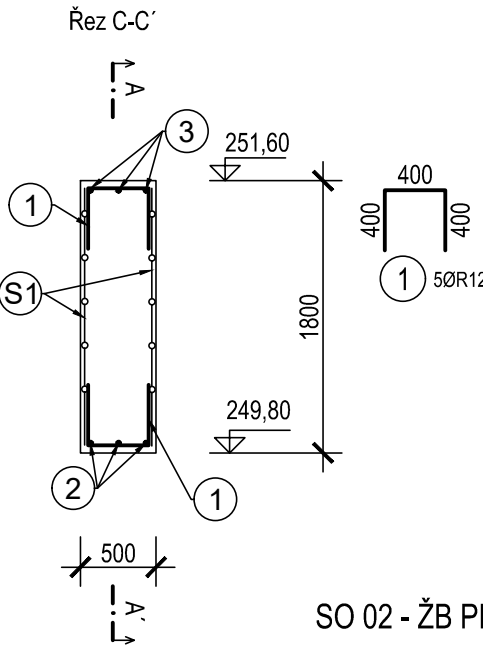
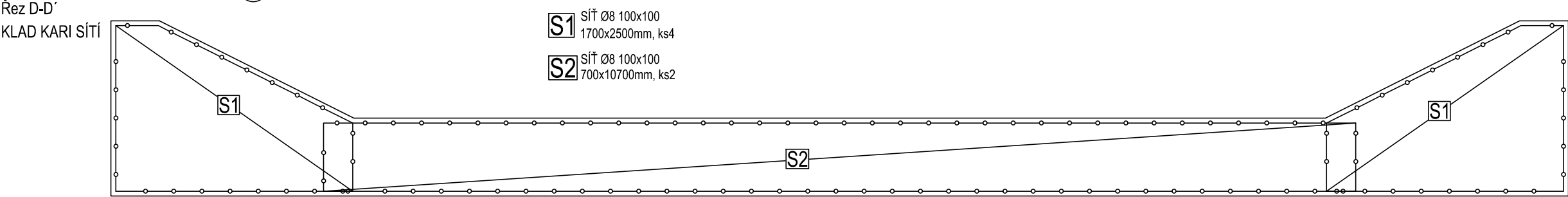
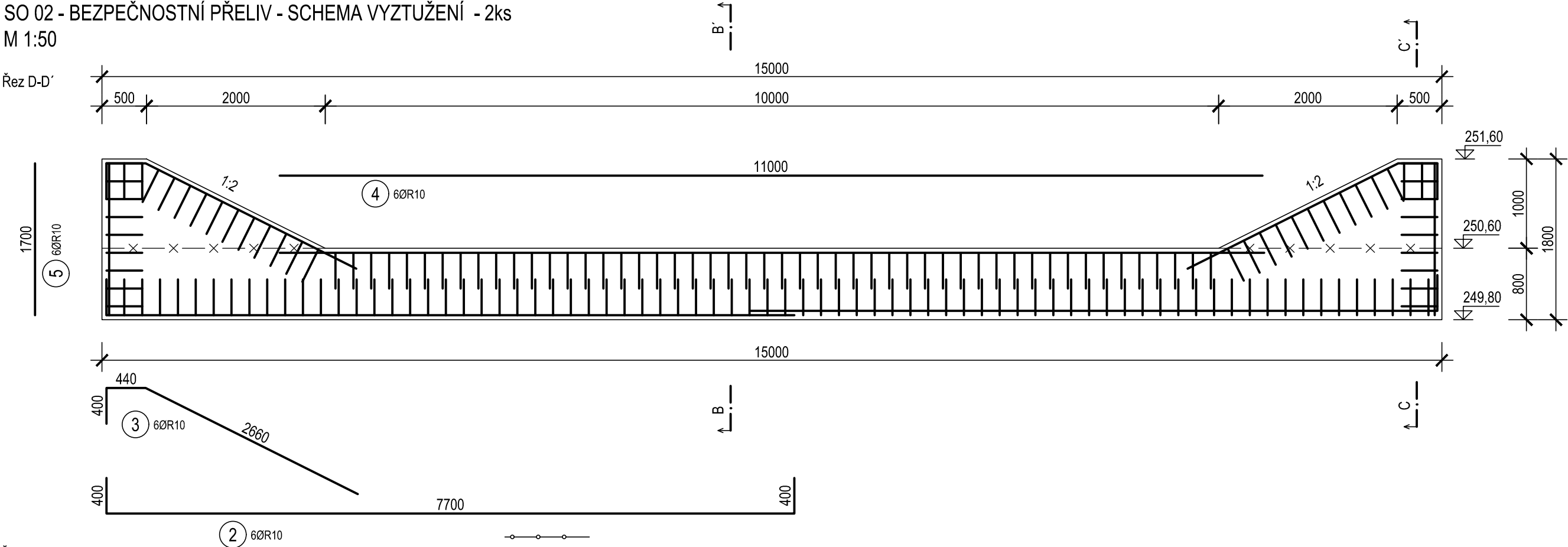


SO 02 - BEZPEČNOSTNÍ PŘELIV - SCHEMA VYZTUŽENÍ - 2ks
M 1:50



SO 02 - ŽB PRAH BEZP.PŘELIVU

OBJEM BETONU	7,5 m ³
STUPEŇ VYZTUŽENÍ	80 kg/m ³

VÝZTUŽ OCEL
BETON
PODKLADNÍ BETON
B 500B (10 505, R)
C25/30 XF3, XC4, XA1
C 12/15

max. průsak vody 35 mm dle ČSN EN 12 390 - 8

MINIMÁLNÍ KRYTÍ VÝZTUŽE 50 mm

MINIMÁLNÍ PŘESAHAH PODÉLNÉ VÝZTUŽE 500 mm

MINIMÁLNÍ PŘESAHA KARI SÍTÍ V PODÉLNÉM SMĚRU 300mm

DISTANČNÍ VÝZTUŽ UTH NEBO KOZLÍKY DLE ZVYKLOSTÍ DODAVATELE

OCHRANA PRACOVNÍ SPÁRY dl.10,0m

K TOMUTO VÝKRESU NÁLEŽÍ VÝKRES TVARU (příloha D.2.2.7)


Tato dokumentace nenahrazuje dílenskou dokumentaci,

dílenskou dokumentaci bude zajišťovat dodavatel stavby.

Výškový systém Balt p.v.

Souřadný systém S-JTSK

6			
5			
4			
3			
2			
1			
REVIZE	POPIS	DATUM	SCHVÁLIL

Sweco Hydroprojekt a.s. Ústředí Praha Táborská 31, 140 16 Praha 4; praha@sweco.cz; www.sweco.cz				SWECO 	
VYPRACOVAL	Cecavová	HIP	Ing. Veselý	T. KONTROLA	Ing. Kaňkovský
PROJEKTANT	Ing. Jirků	ŘEDITEL DIVIZE	Ing. Matějček	DATUM	09/2019
OBJEDNATEL	Povodí Ohře, státní podnik			OKRES	Teplice
AKCE: VD Tuchlovský rybník, Křemýž rekonstrukce vodního díla				ČÍSLO ZAKÁZKY	11 82 14 0100
				STUPEŇ	DSJ
				FORMÁT	3 A4
				MĚŘÍTKO	1:50
				ARCHIVNÍ ČÍSLO	008699/19/1
ČÁST STAVBY	Bezpečnostní přeliv			SO/PS	SO 02
PŘÍLOHA: Schema vyztužení - Bezpečnostní přeliv				ČÍSLO PŘÍLOHY	D.2.2.8
					b' 1

Tato dokumentace včetně všech příloh (s výjimkou dat poskytnutých objednatelem) je duševním vlastnictvím akciové společnosti Sweco Hydroprojekt a.s. Objednatel této dokumentace je oprávněn ji využít k účelům vyplývajícím z uzavřené smlouvy bez jakéhokoliv omezení. Jiné osoby (jak fyzické, tak právnické) nejsou bez předchozího výslovného souhlasu objednatele oprávněny tuto dokumentaci ani její části jakkoli využívat, kopírovat (ani jiným způsobem rozmnožovat) nebo zpřístupnit dalším osobám.
Poznámka: Podpisy zpracovatelů jsou připojeny pouze k výtisku číslo 01 nebo originálu přílohy (matrici).